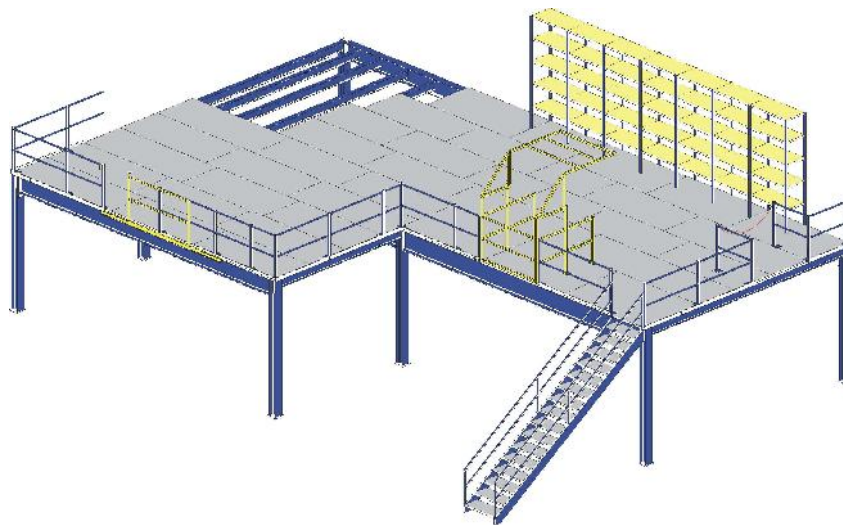


## Lagerbühne



Die Bühne ist eine selbsttragende Stahlkonstruktion, wird in Schraubbauweise erstellt und ist somit demontierbar. Die Bühne entspricht den Richtlinien der gewerblichen Berufsgenossenschaften BGR 232. Die statische Nachweisführung entspricht den Anforderungen der RAL RG 614. Die Dimensionierung erfolgt nach statischen Erfordernissen. Die Bauteile wie Stützen, Unterzüge und Pfetten werden aus warmgewalztem Stahl St 37- 2 hergestellt.

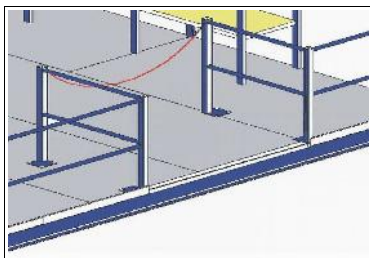
Die zugehörigen Anbauelemente wie Treppen, Geländer usw. werden von uns nach den Richtlinien der BGR 234 4.3.4.2 und 4.3.4.3 an die Bühne angepasst.

Im Stützenbereich sind nach DIN 1055 keine Anprall-Lasten berücksichtigt. Punktlasten sind nicht berücksichtigt. Alle Belastungsangaben verstehen sich bei gleichmäßig verteilter Last.

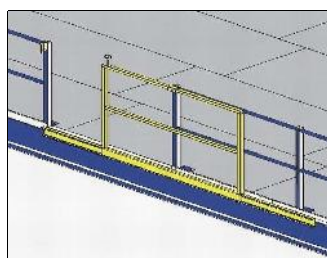
Für den **Bodenbelag** haben Sie die Auswahl aus folgenden Materialien:

- Verlegeplatten 38 mm Span V20 E1, beidseitig roh, auf Wunsch mit weiß beschichteter Unterseite
- hochfeste Spanplatte mit Antislip-Beschichtung und weiß beschichteter Unterseite verzinkte Gitterroste
- Riffel-, Tränenblechausführung, grundiert oder verzinkt

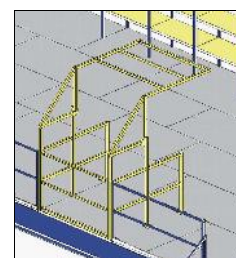
### Palettenübergabestation



... mit Kette



... mit Schiebepalette



... mit Schwenkschleuse